

Martinin blog

SAVJETI I PRIČE JEDNOG LOGOPEDA

Vježba

ZNAŠ LI GDJE SAM?

[martininblog.hr](http://martininblog.hr)

## Vježba se sastoji od:

- 4 predloška na kojima su polja koja djeca popunjavaju prema zadacima
- Zadataka – svaki predložak sadrži svoj set zadataka
- 4 predloška s rješenjima

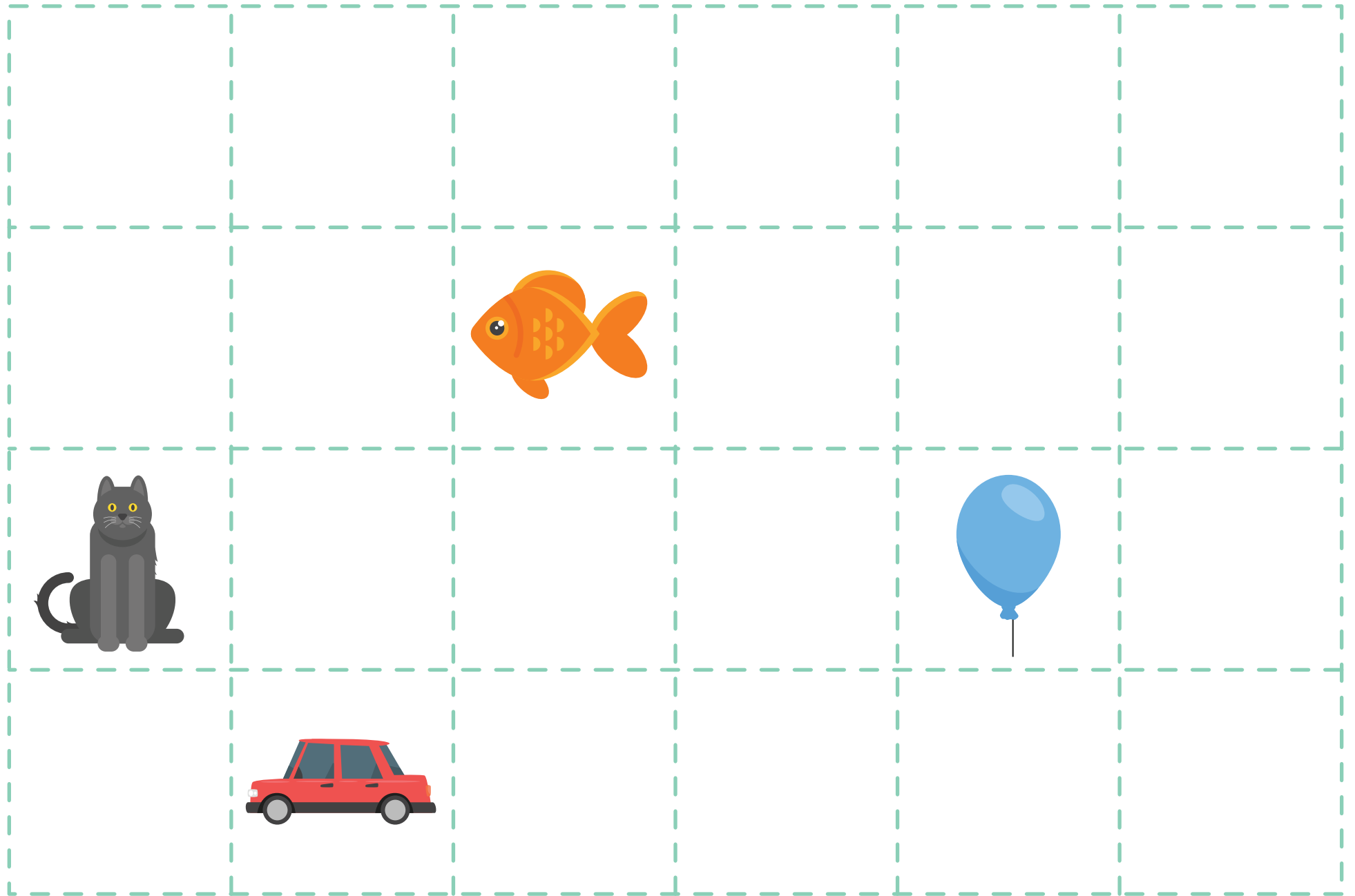
## Upute za korištenje vježbe:

- Isprintajte predloške za popunjavanje, zadatke i predloške s rješenjima
- Predložak za popunjavanje ponudite djetetu, a zadatke mu čitajte vi
- Dijete prema uputama zadatka treba popuniti prazan predložak
- Kada je cijeli predložak popunjen i kada su svi zadaci riješeni, ponudite djetetu predložak s rješenjima te zatražite da samostalno provjeri točnost zadatka

## Vježba **Znaš li gdje sam?** usmjerena je na usvajanje sljedećih vještina:

- **Usvajanje prostornih odnosa**  
usvajanje prostornih odnosa za neku djecu predstavlja izazov. Kroz ovu vježbu djeca na zanimljiv način usvajaju pojmove vezane uz prostornu orijentaciju (iznad, ispod, lijevo, desno, između)
- **Radna memorija**  
slijedeći upute za igru potiče se razvoj radnog pamćenja odnosno sposobnost prizivanja i zadržavanja neposredno primljenih informacija
- **Koncentracija**  
kako bi se zadatak uspješno izvršio potrebna je i koncentracija
- **Vizualna percepcija**  
jedan od zadataka za poticanje razvoja vizualne percepcije je i uočavanje razlika na slikama. Provjerom točnosti predloška tj. uočavanjem razlika između predloška s rješenjima i djetetovog predloška potiče se i razvoj vizualne percepcije

# Predložak 1



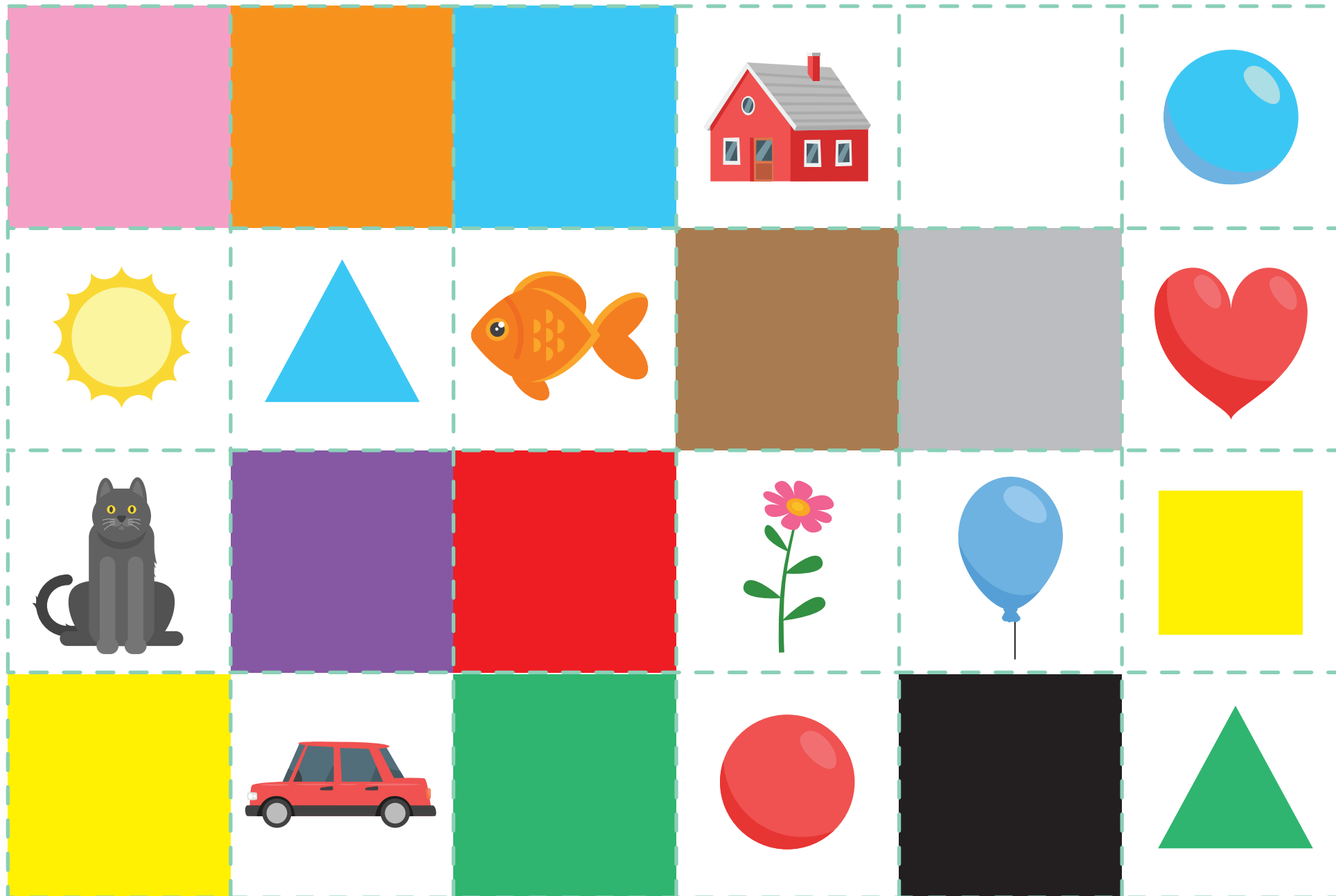
## Upute za predložak broj 1:

- Polje koje se nalazi iznad ribe oboji plavom bojom
- Polje koje se nalazi ispod mačke oboji žutom bojom
- Polje koje se nalazi desno od automobila oboji zelenom bojom
- Polje koje se nalazi između ribe i zelenog polja oboji crvenom bojom
- Polje koje se nalazi iznad balona oboji sivom bojom
- Polje koje se nalazi između mačke i crvenog polja oboji ljubičastom bojom
- Polje koje se nalazi ispod balona oboji crnom bojom
- Polje koje se nalazi lijevo od plavog polja oboji narančastom bojom
- Polje koje se nalazi lijevo od narančastog polja oboji ružičastom bojom
- Polje koje se nalazi iznad sivog kvadratića neka ostane bijele boje

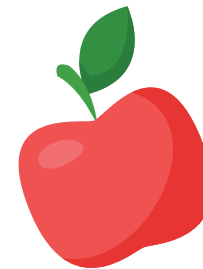
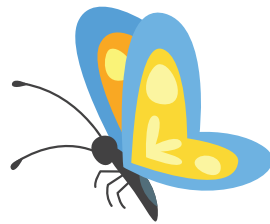
## Upute za predložak broj 1:

- Polje koje se nalazi između ribe i sivog polja oboji smeđom bojom
- U polje koje se nalazi ispod smeđeg polja nacrtaj cvijet
- U polje koje se nalazi lijevo od ribe nacrtaj plavi trokut
- U polje koje se nalazi ispod cvijeta nacrtaj crveni krug
- U polje koje se nalazi desno od balona nacrtaj žuti kvadrat
- U polje koje se nalazi iznad mačke nacrtaj sunce
- U polje koje se nalazi iznad žutog kvadrata nacrtaj srce
- U polje koje se nalazi desno od crnog polja nacrtaj zeleni trokut
- U polje koje se nalazi iznad srca nacrtaj plavi krug
- U polje koje se nalazi između plavog i bijelog polja nacrtaj kuću

# Predložak 1 - rješenje



## Predložak 2





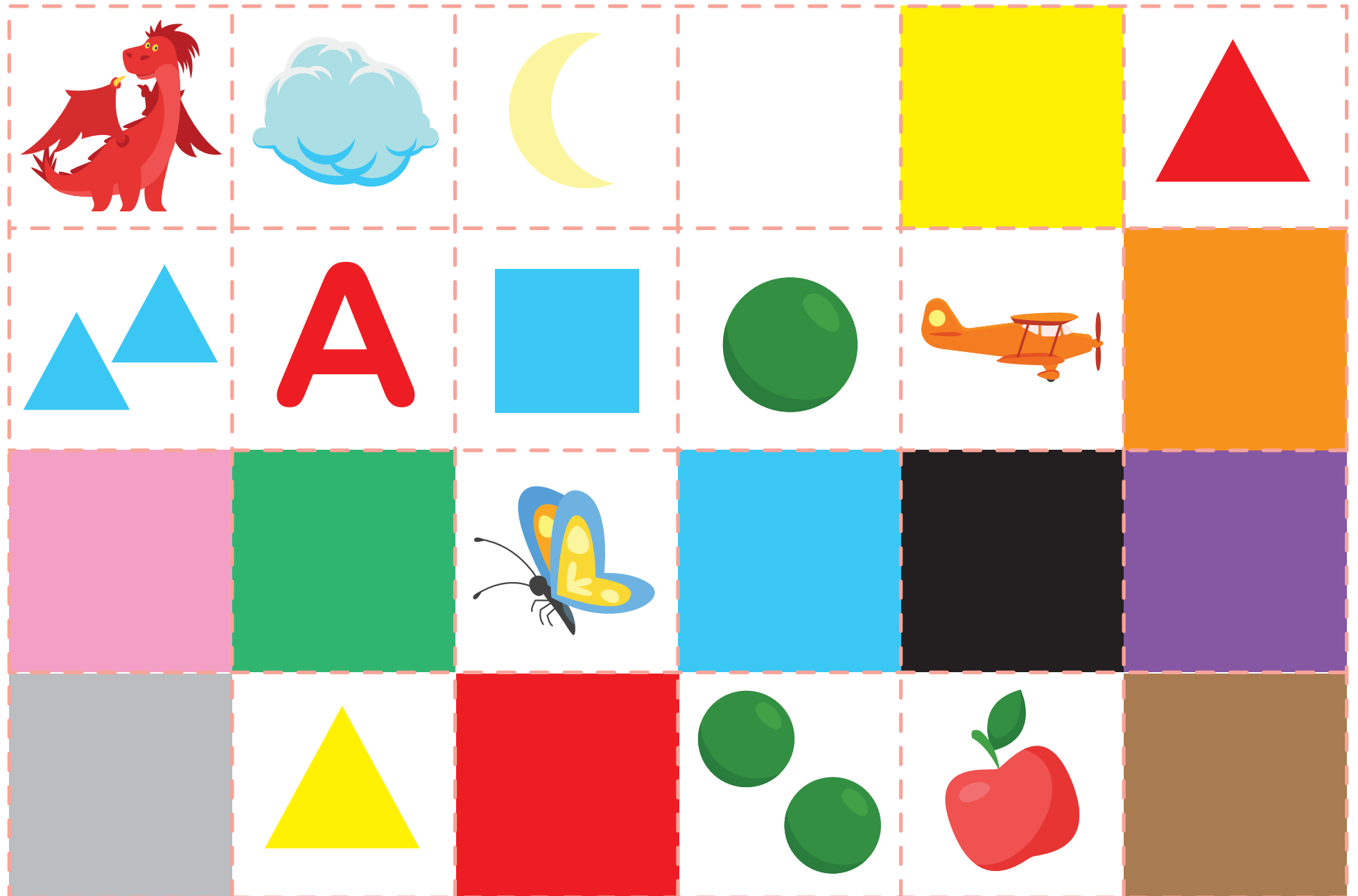
## Upute za predložak broj 2:

- Polje koje se nalazi iznad aviona oboji žutom bojom
- Polje koje se nalazi ispod leptira oboji crvenom bojom
- U polje koje se nalazi ispod zmaja nacrtaj dva plava trokuta
- U polje koje se nalazi između jabuke i crvenog polja nacrtaj dva zelena kruga
- Polje koje se nalazi između aviona i jabuke oboji crnom bojom
- Polje koje se nalazi između leptira i crnog polja oboji plavom bojom
- Polje koje se nalazi s lijeve strane leptira oboji zelenom bojom
- Polje koje se nalazi s desne strane crnog polja oboji ljubičastom bojom
- U polje koje se nalazi iznad zelenog polja napiši crveno slovo A
- Polje koje se nalazi ispod ljubičastog polja oboji smeđom bojom

## Upute za predložak broj 2:

- Polje koje se nalazi lijevo od zelenog polja oboji ružičastom bojom
- U polje koje se nalazi iznad leptira nacrtaj plavi kvadrat
- U polje koje se nalazi između aviona i plavog kvadrata nacrtaj zeleni krug
- U polje koje se nalazi s desne strane žutog polja nacrtaj crveni trokut
- U polje koje se nalazi ispod zelenog polja nacrtaj žuti trokut
- U polje koje se nalazi iznad slova A nacrtaj oblak
- Polje koje se nalazi s lijeve strane žutog trokuta oboji sivom bojom
- Polje koje se nalazi između crvenog trokuta i ljubičastog polja oboji narančastom bojom
- U polje koje se nalazi s desne strane oblaka nacrtaj mjesec
- Polje koje se nalazi između mjeseca i žutog polja oboji bijelom bojom

# Predložak 2 - rješenje



# Predložak 3



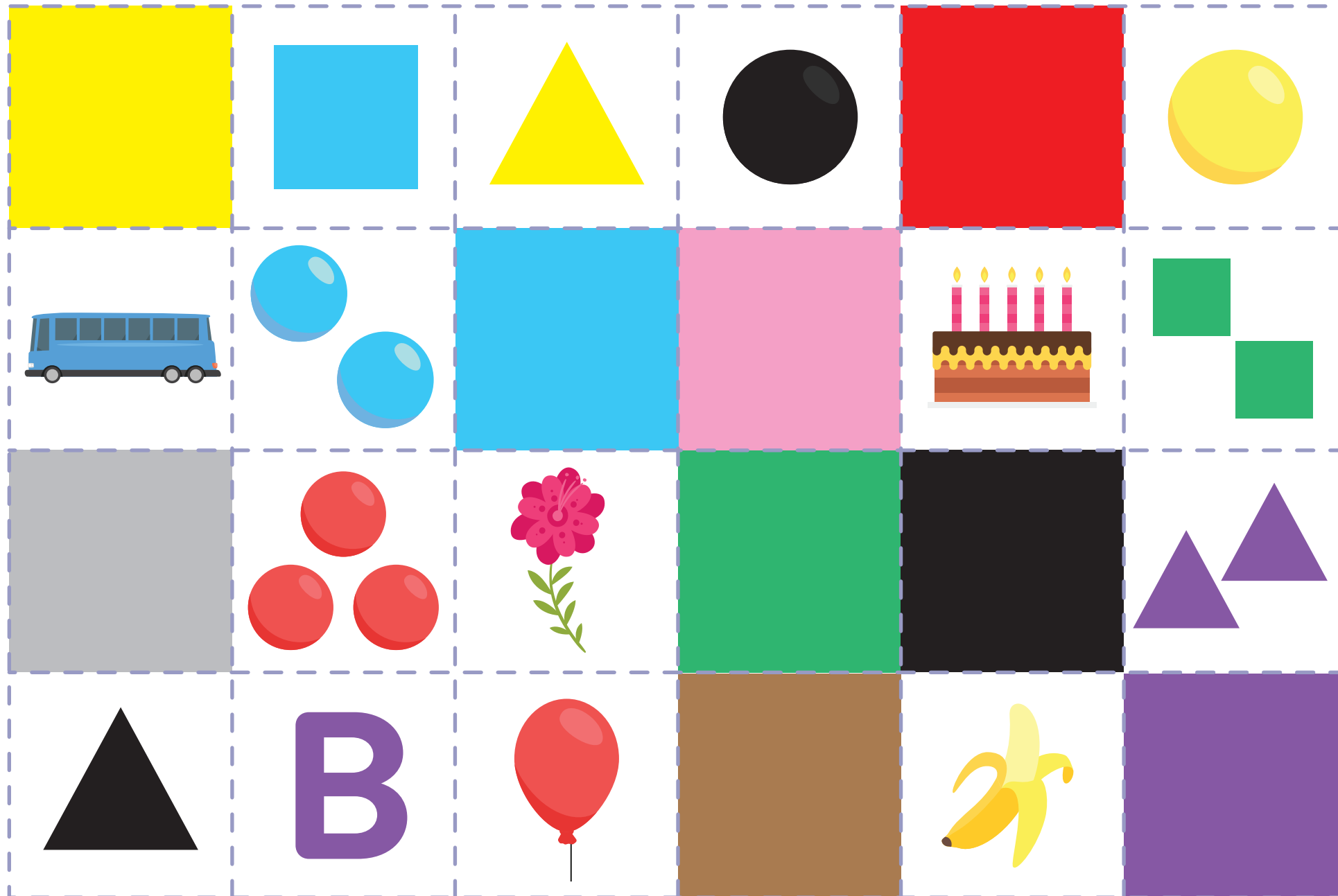
## Upute za predložak broj 3:

- Polje koje se nalazi ispod automobila oboji sivom bojom
- Polje koje se nalazi iznad torte oboji crvenom bojom
- Polje koje se nalazi između banane i torte oboji crnom bojom
- Polje koje se nalazi iznad cvijeta oboji plavom bojom
- Polje koje se nalazi iznad autobusa oboji žutom bojom
- Polje koje se nalazi s lijeve strane crnog polja oboji zelenom bojom
- Polje koje se nalazi ispod zelenog polja oboji smeđom bojom
- Polje koje se nalazi s desne strane banane oboji ljubičastom bojom
- Polje koje se nalazi s desne strane plavog polja oboji ružičastom bojom
- U polje koje se nalazi s lijeve strane crvenog polja nacrtaj crni krug

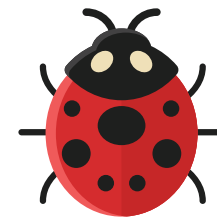
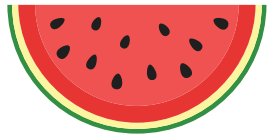
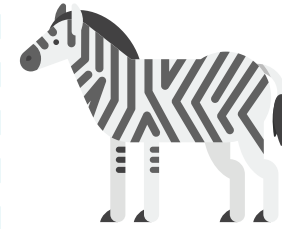
## Upute za predložak broj 3:

- U polje koje se nalazi s desne strane crvenog polja nacrtaj žuti krug
- U polje koje se nalazi između autobusa i plavog polja nacrtaj dva plava kruga
- U polje koje se nalazi s desne strane sivog polja nacrtaj tri crvena kruga
- U polje koje se nalazi ispod sivog polja nacrtaj crni trokut
- U polje koje se nalazi iznad plavog polja nacrtaj žuti trokut
- U polje koje se nalazi između žutog polja i žutog trokuta nacrtaj plavi kvadrat
- U polje koje se nalazi s desne strane crnog polja nacrtaj dva ljubičasta trokuta
- U polje koje se nalazi ispod žutog kruga nacrtaj dva zelena kvadrata
- U polje koje se nalazi ispod cvijeta nacrtaj crveni balon
- U polje koje se nalazi između crnog trokuta i balona napiši plavo slovo B

# Predložak 3 - rješenje



# Predložak 4





## Upute za predložak broj 4:

- U polje koje se nalazi između lava i bubamare nacrtaj ljubičasti krug
- Polje koje se nalazi ispod lubenice oboji žutom bojom
- Polje koje se nalazi iznad lava oboji crvenom bojom
- Polje koje se nalazi s desne strane sove oboji zelenom bojom
- Polje koje se nalazi između zebre i bubamare oboji crnom bojom
- U polje koje se nalazi s lijeve strane crnog polja nacrtaj žuti trokut
- Polje koje se nalazi između crvenog polja i lubenice oboji plavom bojom
- U polje koje se nalazi iznad crvenog polja napiši zeleno slovo O
- Polje koje se nalazi između lava i žutog polja oboji ljubičastom bojom
- U polje koje se nalazi ispod žutog polja nacrtaj plavi trokut

## Upute za predložak broj 4:

- U polje koje se nalazi s desne strane crnog polja nacrtaj žuti kvadrat
- Polje koje se nalazi ispod bubamare oboji ružičastom bojom
- Polje koje se nalazi između zelenog i ružičastog polja neka ostane bijelo
- U polje koje se nalazi između slova O i zebre nacrtaj plavi kvadrat
- U polje koje se nalazi s lijeve strane slova O nacrtaj zeleni kvadrat
- U polje koje se nalazi iznad lubenice napiši crno slovo A
- U polje koje se nalazi ispod žutog kvadrata nacrtaj plavi krug
- U polje koje se nalazi iznad žutog kvadrata nacrtaj crveni krug
- U polje koje se nalazi s desne strane ružičastog polja nacrtaj crveni trokut

# Predložak 4 - rješenje

